



Gute Laune Blatt Nr. 13

Bürgerverein Messemagistrale

Hallo Ihr Lieben,

es warten wieder viele launige Dinge in unserer 13. Ausgabe des Gute Laune Blattes auf Euch. Seid gespannt...

Weiterhin stehen wir für Euch telefonisch zur Verfügung und bieten Unterstützung bei der Vereinbarung von Impfterminen an. Ruft uns einfach an:

0341 / 212 62 11 – montags bis freitags zwischen 10 und 16 Uhr –

Gerne könnt ihr uns auch per Nachricht oder via Whats-app mit eurem Smartphone kontaktieren. Unsere Handynummer ist: **0176 - 476 052 06**

Das Gute-Laune Blatt wird auch weiterhin vor dem Bürgerverein zur Verfügung gestellt! Kommt vorbei und holt Euch ein Stück ‚Gute-Laune‘ und Abwechslung ab!

Bleibt gesund!

Euer Team des Bürgervereins Messemagistrale

Das Gute-Laune Blatt wird durch das Sozialamt Leipzig gefördert

Schnelles asiatisches Süsschen mit Huhn:

Für 4 Portionen benötigst du:

- 100 g Glasnudeln
- 2 Stängel Zitronengras
- 2 EL Sesamöl
- 600 g Hähnchenbrust
- 2 kleingeschnittene rote Paprika
- 4 EL Sojasauce, hell
- 800 ml Hühnerbrühe, instant
- 5 Stängel Staudensellerie
- bei Bedarf Tabasco
- 1 Karotte
- 1 Handvoll Liebstöckel
- Pfeffer
- Salz



Und so einfach geht's:

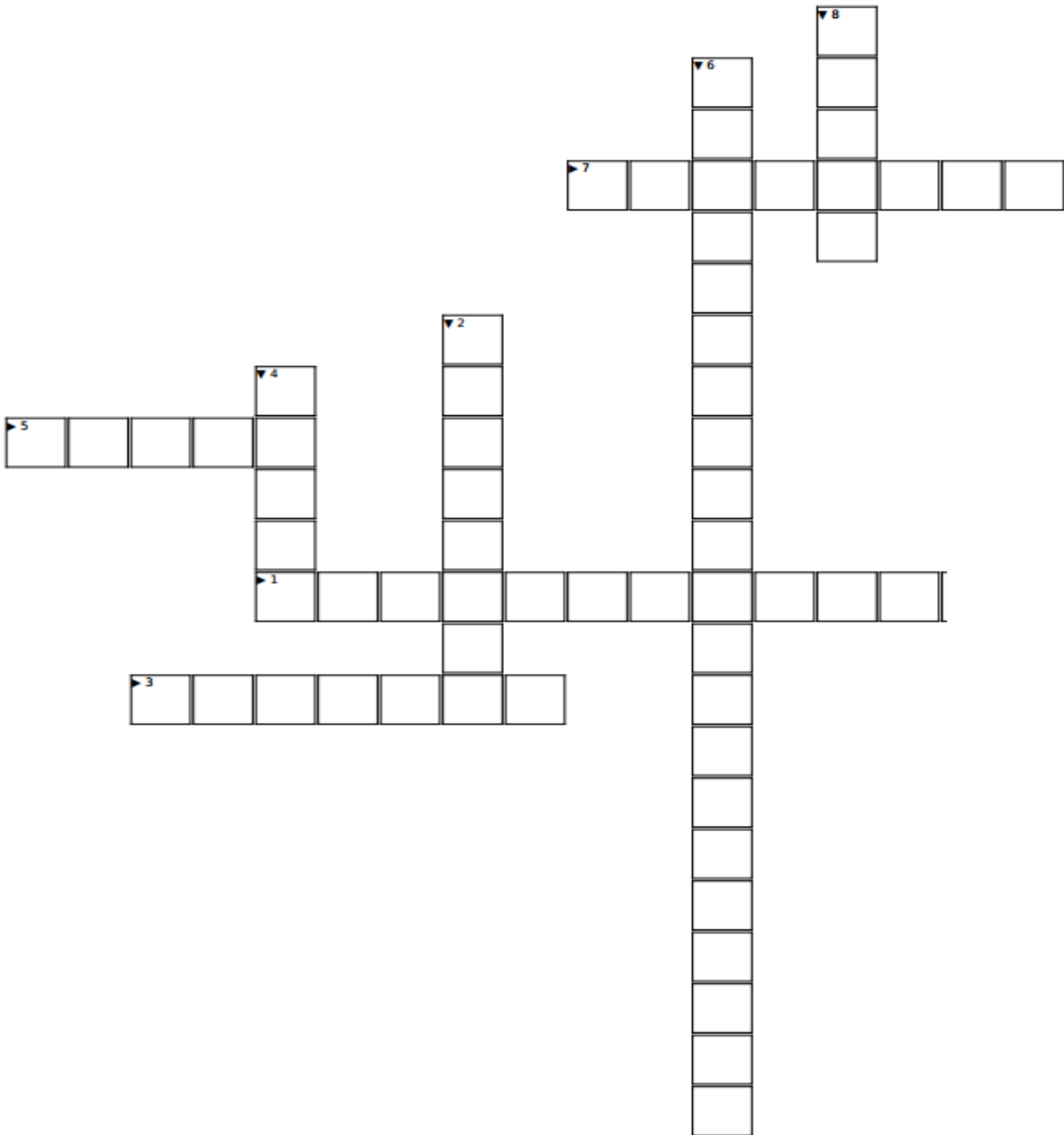
1. Glasnudeln schon mal in kleinere Teile zerbrechen. Die trockene Schale vom Zitronengras entfernen und den Rest in feine Röllchen schneiden.
2. Öl in die Pfanne geben, 1 Tropfen Wasser sollte darin brutzeln. Fleisch in mehreren Etappen zusammen mit dem Zitronengras jeweils binnen 4 Minuten goldbraun anbraten. Paprika zugeben, weitere 2 Minuten garen, mit Sojasauce und Hühnerbrühe ablöschen.
3. Staudensellerie in feine Scheiben schneiden, Karotten grob reiben. Zusammen mit den Nudeln und dem Tabasco zur Suppe geben. Wer es weniger scharf mag, lässt das Tabasco einfach weg 😊 Nochmals zwei Minuten ziehen lassen und mit den übrigen Zutaten abschmecken.



Guten Appetit!

Ich habe einen Joghurt fallen gelassen.
Er war nicht mehr haltbar. 😊

Wer ist Messemagistrale Rätsel-SpezialistIn?



Horizontal ►

- (1) Welches Brett haben wir im Jahr 2020 vor dem Bürgerverein errichtet?
- (3) Welcher Monat ist auch als Weinmonat bekannt?
- (5) Welche Straßenbäume sind in Leipzig am häufigsten zu sehen?
- (7) Wieviel Jahre Bestand feiert der Bürgerverein dieses Jahr?

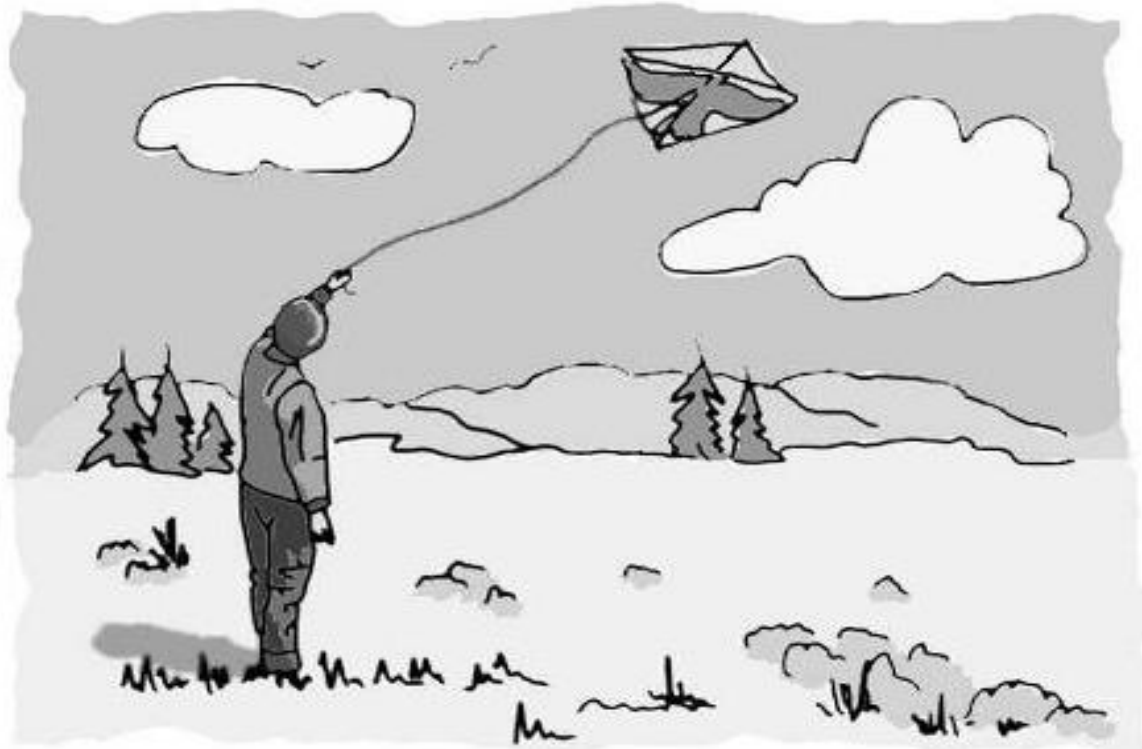
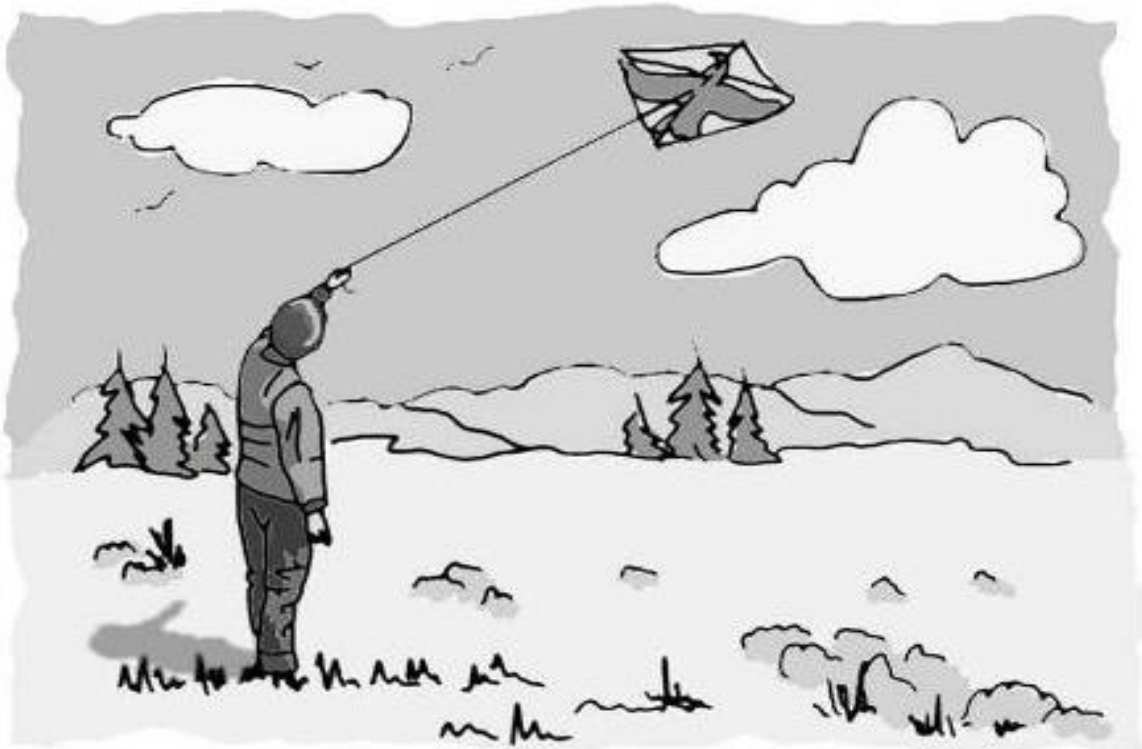
Vertikal ▼

- (2) Welches ist mit 598 Hektar das flächenmäßig größte Naturschutzgebiet der Stadt Leipzig?
- (4) Wieviele der Leipziger Bauwerke sind höher als 100m?
- (6) Das Gebäude des Bürgervereins war vorher eine...
- (8) Welcher Komponist und bekannte Sänger der DDR wohnte bis er nach Berlin zog in der Straße des 18. Oktober 4a?

Kleiner Tipp: (5) horizontal ist in der Einzahl gemeint!

Das Gute-Laune Blatt wird durch das Sozialamt Leipzig gefördert

Fehler-Suchbild – hier haben sich zehn Fehler eingeschlichen...



Finde die 10 Fehler und kreuze sie ein!